



OGGETTO: Rilascio aggiornamento software banca dati PROADAS 22.0

È disponibile per il download la nuova versione software 22.0 per il dispositivo di diagnosi iONE CRUISER e per il software PROADAS 2.0.

Per scaricare l'aggiornamento è necessario avere un collegamento a Internet e seguire le istruzioni indicate dal software.



Principali novità Diagnosi-ADAS



AUDI A3

- TELECAMERA FRONTALE



AUDI TT

- TELECAMERA FRONTALE



BMW iX1

- TELECAMERA FRONTALE
- RADAR FRONTALE



LANCIA YPSILON

- TELECAMERA FRONTALE



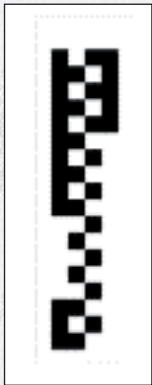
FIAT PANDA

- TELECAMERA FRONTALE

Oltre 200 Nuove procedure di posizionamento equipaggiamento ADAS dei seguenti marchi*:
AUDI, BMW, CUPRA, FIAT, FORD, HONDA, HYUNDAI, IVECO, KIA, LAMBORGHINI, LANCIA, LAND ROVER, MAN, MAXUS, MITSUBISHI, NISSAN, SEAT, PEUGOUT, TOYOTA, VOLVO, VW

- TELECAMERA FRONTALE
- BLINDSPOT
- TELECAMERA 360
- RADAR FRONTALE
- TELECAMERA POSTERIORE

Novità equipaggiamenti ADAS



- cod. **8-61200184** (non replicabile con Digital) -
 PANNELLO DI CALIBRAZIONE TELECAMERA FRONTALE IVECO

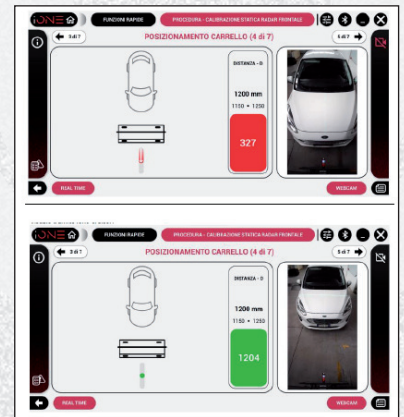
Necessario **Kit prolunghe pannelli target per versione PROADAS DIGITAL**
 cod. 8-62100141

- cod. **8-62100182** -
 Kit webcam PROADAS DIGITAL

Attraverso questo kit sarà possibile posizionare il sistema PROADAS in modo più **semplice e veloce** nelle procedure di calibrazione dei radar frontali e telecamere che richiedono distanze adiacenti al veicolo.

La funzione è **brevettata**.

Kit standard in dotazione per tutti i PROADAS prodotti dal 03/03.



È possibile consultare la nuova copertura dati **PROADAS 22.0** attraverso la nuova applicazione **PROADAS COVERAGE** all'interno del sito web PROADAS o tramite il pulsante specifico nel software PROADAS.

PROADAS COVERAGE LINK



Per tutte le procedure di posizionamento indicate con il simbolo asterisco (*), è necessario utilizzo del dispositivo **iONE REMOTE** per svolgere la calibrazione del sensore.